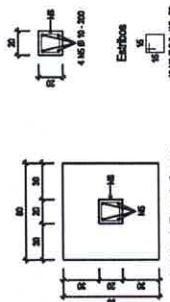
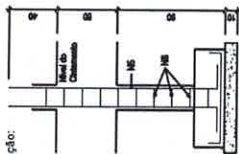


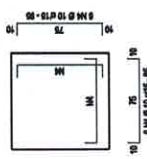
Detalhe de Fundação das Sapatas (12x):
SPA, SPB, SPC e SPD - 80x80
SPB, SPB1, SPB11 e SPB12 - 120x120

Detalhe de Fundação das Sapatas (12x):
SPA, SPB, SPC e SPD - 80x80
SPB, SPB1, SPB11 e SPB12 - 120x120

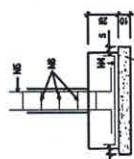
Detalhe de Fundação das Sapatas: Armadura de Pilares na Fundação:
SPA, SPB, SPC e SPD - 80x80 PA, PB, PC e PD - 20x20



Detalhe do Topo da Sapata



Detalhe do Fundo da Sapata

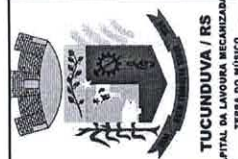


Detalhe de Elevação da Sapata

PREFEITURA MUNICIPAL DE TUCUNDUVA
APROVADO
LUIZ AUGUSTO DOBAL
ENG. RESPONSÁVEL
Data 04/11/2021

QUADRO DE FERROS - MANEJOS E PILARES			
N	Q	QUANT.	COMPRIMENTO
			TOTAL
1	10	216	25.160
2	12,5	72	17.280
3	6,0	108	20.160
4	6,0	48	4.608
5	10	16	3.200
6	6,0	40	2.400
RESUMO			
FERRO			
CA-10	6,0	21.600	30,05
CA-12,5	72	3.600	20,06
CA-6,0	156	17.280	170,79
FERRO TOTAL			420,90

PESO (KG) LINEAR DO AÇO:
1 - AÇO CA 10 Ø 50 mm = 0,571 kg/ml
2 - AÇO CA 12,5 Ø 50 mm = 0,638 kg/ml
3 - AÇO CA 6,0 Ø 12,5 mm = 0,589 kg/ml



TUCUNDUVA / RS

CAPITAL DA LAVOR MECHANIZADA

TÍTULO

PREFEITURA MUNICIPAL DE TUCUNDUVA
ESTADO DO RIO GRANDE DO SUL

SETOR

SECRETARIA DE OBRAS, VIAÇÃO E SERVIÇOS URBANOS

QUADRA COBERTA POLIESPORTIVA EM PONTE PRATOS

PROJETO

PROJETO DE LOCAÇÃO DAS SAPATAS

FRANCHA

05/07

DESENHO

TAINÁ PIVOCOLO

ESCALA

INDICADA

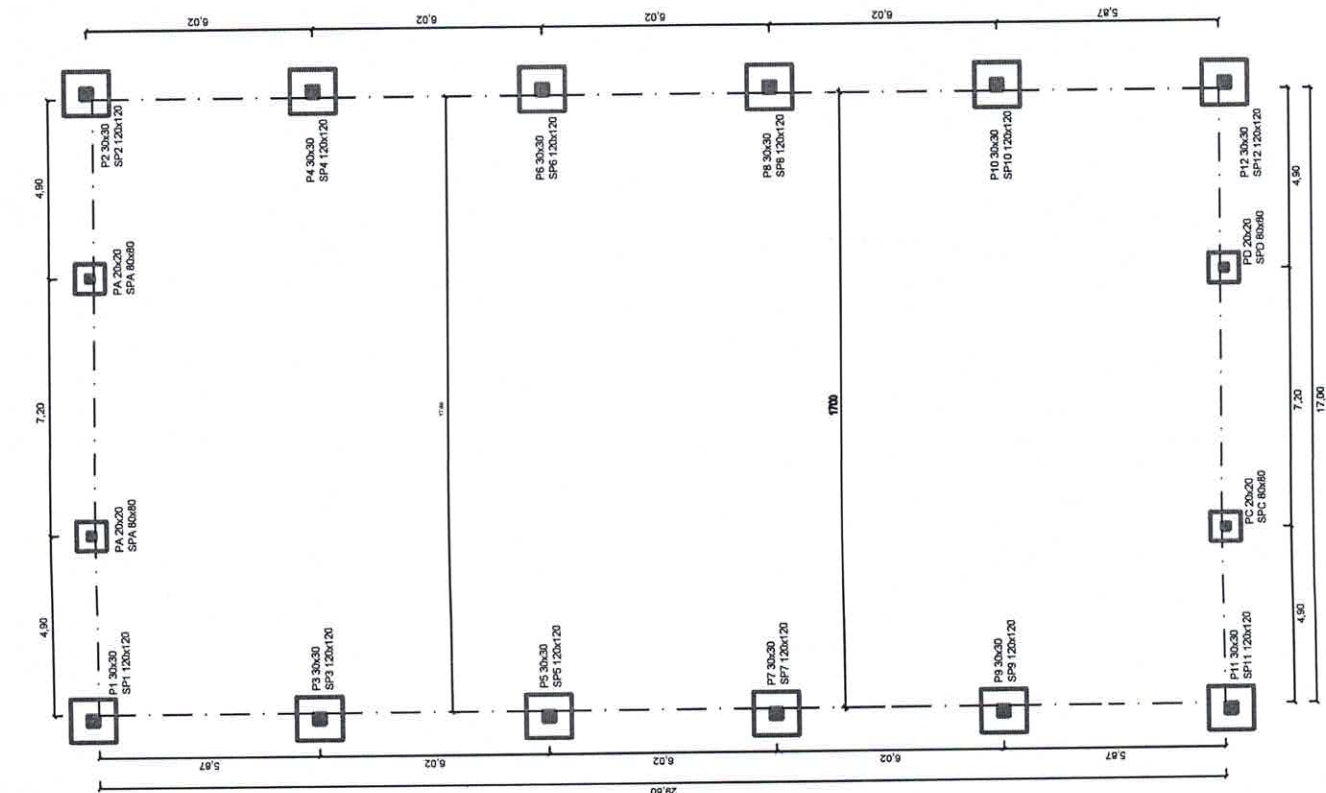
PREFEITO MUNICIPAL

RESPONSÁVEL TÉCNICO

JONAS FERNANDO HAUSCHILD

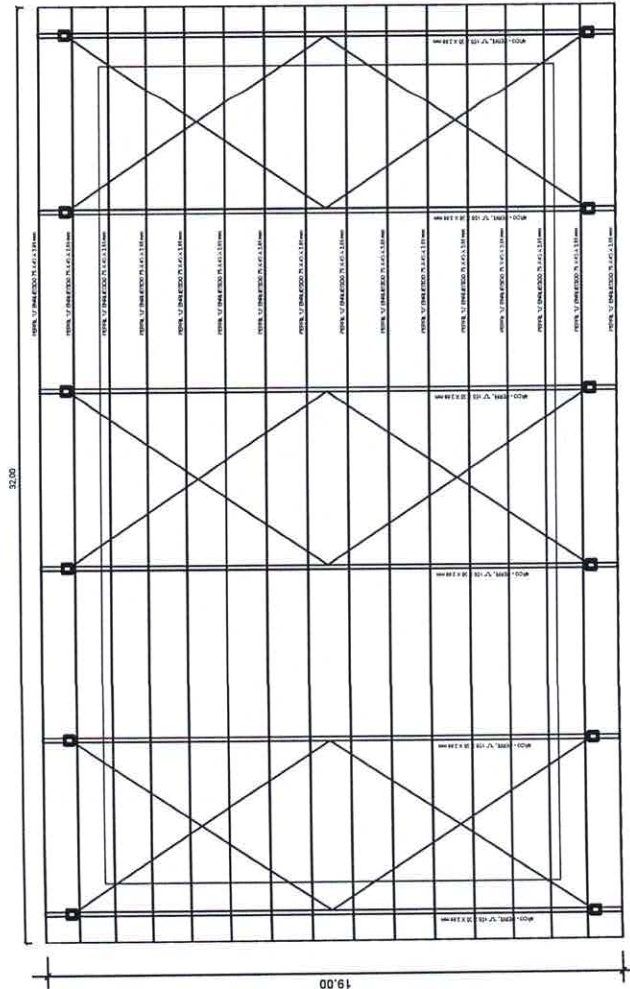
RESPONSÁVEL TÉCNICO

LUIZ AUGUSTO DOBAL
ENG. LUIZ AUGUSTO KRAUSE DOBAL
CREA-RS 238129

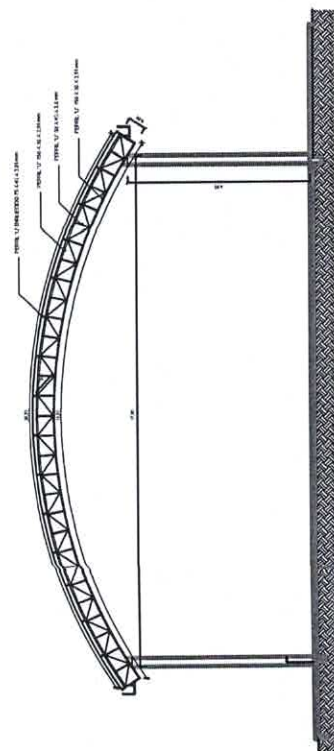


Planta de localização das sapatas e saídas dos pilares

Escala: 1/100



Planta Baixa Estrutura Metálica



Corte Estructura Metálica

[illegible]

PREFEITURA MUNICIPAL DE TUCUNDUVA

APROVADO

Luiz Augusto Debal
ENG. RESPONSÁVEL

ENG. RESPONSÁVEL

Date 04 / 11 / 2021



TÍTULO

PREFEITURA MUNICIPAL DE TUCUNDUVA
ESTADO DO RIO GRANDE DO SUL

SETOR

SECRETARIA DE OBRAS, VIAÇÃO E SERVIÇOS URBANOS

QUADRA COBERTA POLIESPORTIVA EM PONTE PRATOS

PROJETO

PROJETO DE ESTRUTURA METÁLICA PARA COBERTURA

ESCALA

INDICADA

DATA

SETTEMBRO 2021

DESENHO

06/07

06/07

PREFEITO MUNICIPAL

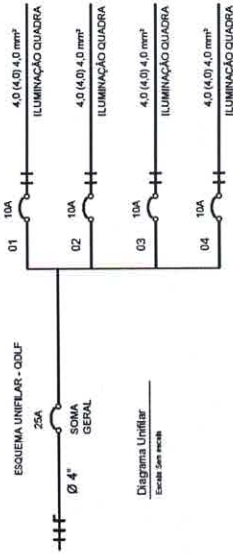
JONAS FERNANDO HAUSCHILD

RESPONSÁVEL TÉCNICO

ENG. LUIZ AUGUSTO KRAUSE DOBAL

CREA-RS 238129

QUADRO DE CARGAS DO QDIFL			DIMENSIONAMENTO			EQUILÍBRIO DE FASES		
CIRCUITO	ILUMINAÇÃO	TENSÃO VOLTS	ELETROD.	FASE	NEUTRO	DISJUNTOR	FASE A	FASE B
	400W		Ø"	Ømm²	Ømm²	(A)	W	W
1	3	1200	1"	4,0	4,0	10	1200	
2	3	1200	1"	4,0	4,0	10	1200	
3	3	1200	1"	4,0	4,0	10	1200	
4	3	1200	1"	4,0	4,0	10	1200	
TOTAL	12	4800	4"				2400	2400



NOTAS IMPORTANTES

- 1) Todo eletroduto de ligação é de diâmetro Ø1";
- 2) Todo eletroduto de descida é de diâmetro Ø1";
- 3) Todo condutor não indicado é de 2,5mm²;
- 4) Todo condutor de retorno é de 2,5mm²;
- 5) Todo condutor NEUTRO deverá ser identificado na cor azul.

LEGENDA

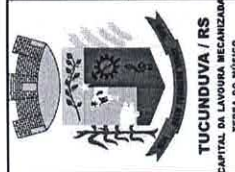
- QUADRO DE DISTRIBUIÇÃO DE FORÇA E LUZ (QDIFL)
- REFLETOR
- ELETRODUTO NO TETO
- ELETRODUTO EMBUTIDO NO PISO OU PAREDE
- CONDUTOR FASE E NEUTRO
- DISJUNTOR TERMOMAGNÉTICO

PREFEITURA MUNICIPAL DE TUCUNDUVA

APROVADO

Luiz Augusto Krause
ENG. RESPONSÁVEL

Data: 04 / 11 / 2021



PREFEITURA MUNICIPAL DE TUCUNDUVA

ESTADO DO RIO GRANDE DO SUL

SETOR

SECRETARIA DE OBRAS, VIAÇÃO E SERVIÇOS URBANOS

QUADRA COBERTA POLIESPORTIVA EM PONTE PRATOS

PROJETO

PROJETO DAS INSTALAÇÕES ELÉTRICAS

ESCALA INDICADA: DATA: SETEMBRO 2021

FRANCHA

07/07

PREFEITO MUNICIPAL

Planta de Instalação Elétrica da Quadra

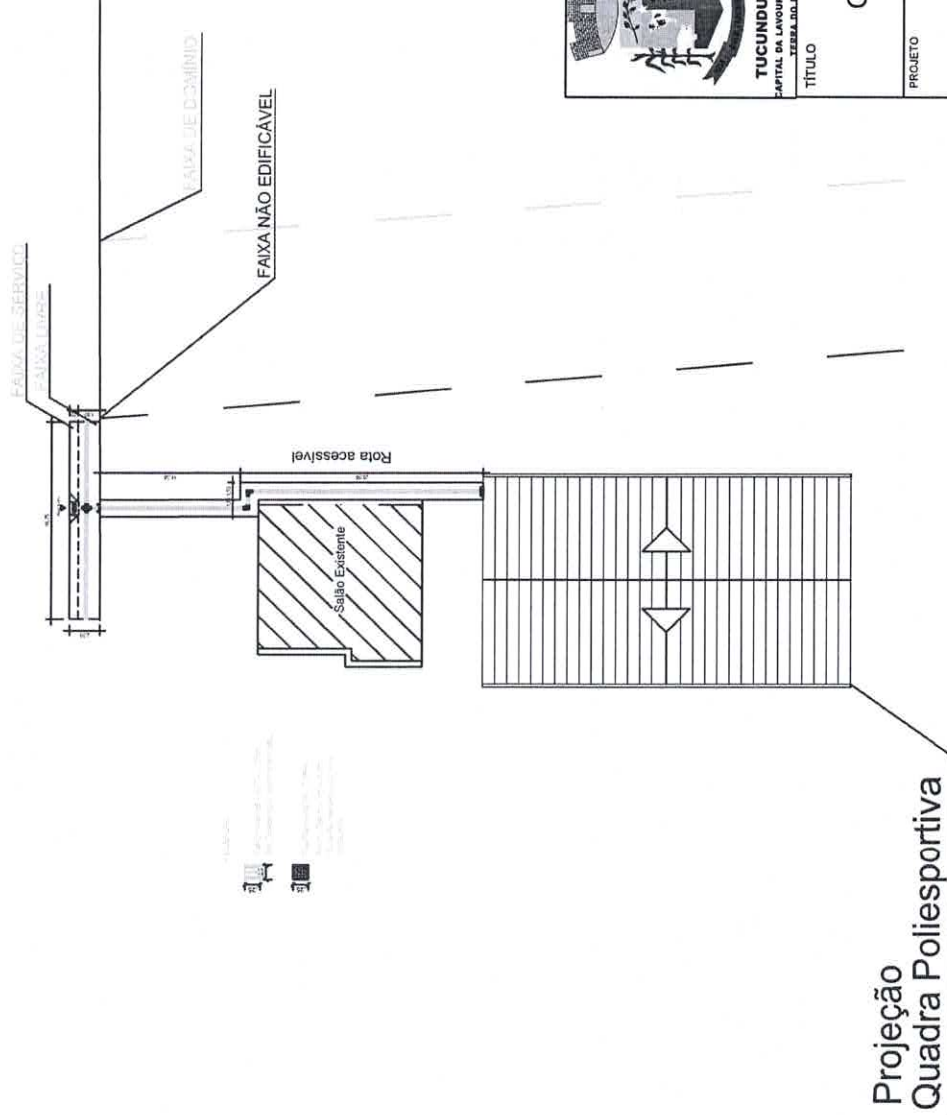
Escala: 1/75

JONAS FERNANDO HAUSCHILD

RESPONSÁVEL TÉCNICO

Luiz Augusto Krause
ENG. LUIZ AUGUSTO KRAUSE DOBAL

CREA-RS 238129



PREFEITURA MUNICIPAL DE TUCUNDUVA
APROVADO
Luiz Augusto Dobal
ENG. RESPONSÁVEL
Data 04 / 11 / 2021



PREFEITURA MUNICIPAL DE TUCUNDUVA
ESTADO DO RIO GRANDE DO SUL

SETOR

SECRETARIA DE OBRAS, VIAÇÃO E SERVIÇOS URBANOS

TÍTULO

QUADRA COBERTA POLIESPORTIVA EM PONTE PRATOS

PROJETO

PROJETO DE ACESSIBILIDADE

ESCALA

INDICADA

DESENHO

NOVEMBRO 2021

TAINÁ PICCOLI

01/01

PREFEITO MUNICIPAL

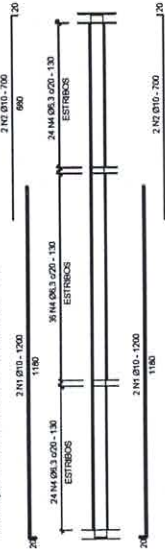
RESPONSÁVEL TÉCNICO

JONAS FERNANDO HAUSCHILD

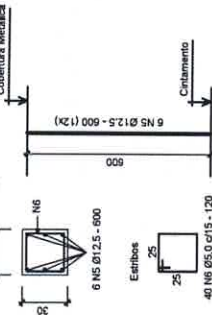
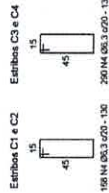
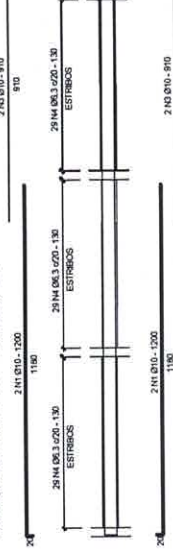
ENG. LUIZ AUGUSTO KRAUSE DOBAL

CREA/RS 238128

ARMADURA DA CINTA - C1 = C2 (20x50) - 2x



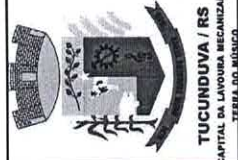
ARMADURA DA CINTA - C3 = C4 (20x50) - 2x



NOTAS:

- 1) CONCRETO fck = 30 MPa;
- 2) PISO EM CONCRETO MAGRO SOBRE TERRENO BEM COMPACTADO, H = 10 CM;
- 3) AÇO CA 50 E CA 60;
- 4) COBRIMENTO DA ARMADURA: 2.5CM.

QUADRO DE FERROS- CINTAS E PLANES			
N	Ø (mm)	COMPRIMENTO	
		QUANT.	UNITÁRIO
1	10	24	1200
2	10	8	700
3	10	8	910
4	8,3	458	130
5	12,5	72	600
	5,0	460	120
TOTAL			
			28.800
RESUMO			
AÇO		Ø (mm)	COMPRIMENTO TOTAL
CA-60		5,0	57.600
CA-50		6,3	59.540
CA-50		10	41.800
CA-50		12,5	43.200
		PESO (KG)	
			90,43
			147,66
			260,08
			426,82
			924,98
PESO TOTAL			
PESO (KG) LINEAR DO AÇO:			
1 - AÇO CA 60 Ø 5,0 mm = 0,157 kg/ml			
2 - AÇO CA 50 Ø 6,3 mm = 0,248 kg/ml			
3 - AÇO CA 50 Ø 10 mm = 0,652 kg/ml			
4 - AÇO CA 50 Ø 12,5 mm = 0,958 kg/ml			



PREFEITURA MUNICIPAL DE TUCUNDUVA
ESTADO DO RIO GRANDE DO SUL

SETOR

SECRETARIA DE OBRAS, VIAÇÃO E SERVIÇOS URBANOS

QUADRA COBERTA POLIESPORTIVA EM PONTE PRATOS

PROJETO ESTRUTURAL

PRONCHA

04/07

DESENHO

TAINÁ PICCOLI

ESCALA

INDICADA

PREFEITO MUNICIPAL

RESPONSÁVEL TÉCNICO

JONAS FERNANDO HAUSCHILD

RESPONSÁVEL TÉCNICO

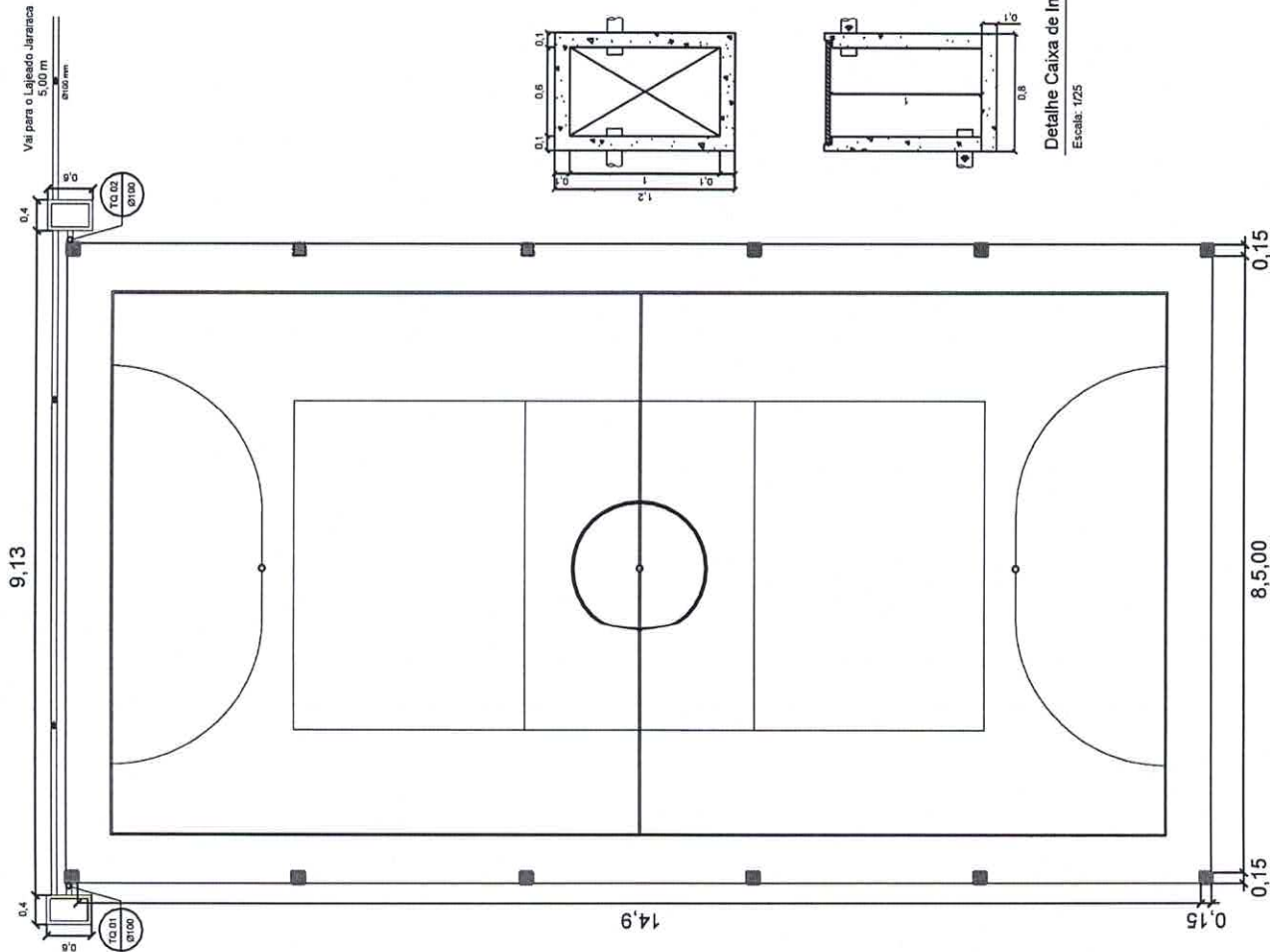
Planta de Forma do Cintamento da Quadra

Área: 466,49m²

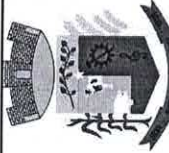
Escala: 1/100

ENG. LUIZ AUGUSTO KRAUSE DOBAL

CREA-RS 238129

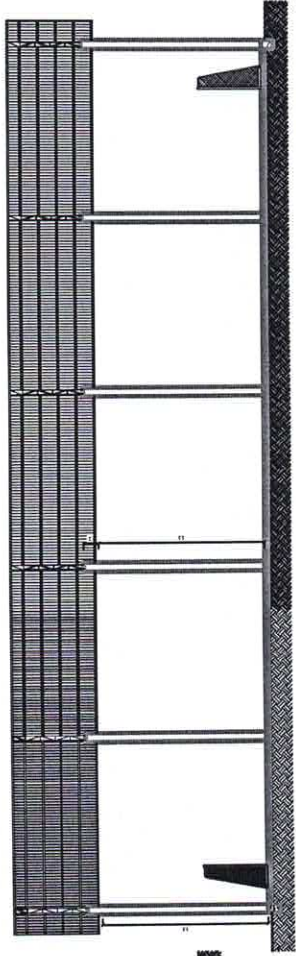


PREFEITURA MUNICIPAL DE TUCUNDUVA
APROVADO
Luiz Augusto Dobal
ENG. RESPONSÁVEL
Data *04/11/2021*

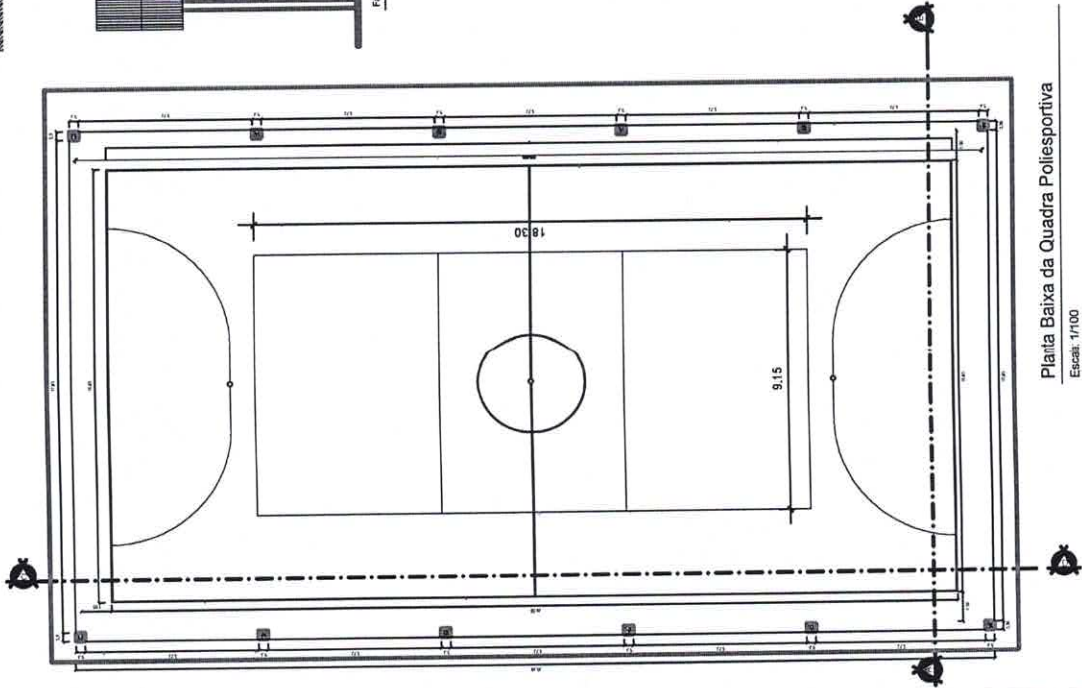
 TUCUNDUVA / RS CAPITAL DA LAVOURA MECANIZADA TERMO DO MUNICÍPIO	PREFEITURA MUNICIPAL DE TUCUNDUVA ESTADO DO RIO GRANDE DO SUL	
SETOR		
SECRETARIA DE OBRAS, VIAÇÃO E SERVIÇOS URBANOS		
TÍTULO		
QUADRA COBERTA POLIESPORTIVA EM PONTE PRATOS		
PROJETO		
PROJETO DE DRENAGEM PLUVIAL		
ESCALA	DATA	DESENHO
INDICADA	SETEMBRO 2021	TAMARA PICCOLLO
PREFEITO MUNICIPAL	PRANCHETA	
	03/07	
RESPONSÁVEL TÉCNICO		
JONAS FERNANDO HAUSCHILD		
<i>Luiz Augusto Dobal</i>		
ENG. LUIZ AUGUSTO KRAUSE DOBAL		
CREA-RS 238129		



Corte Transversal A-B
Escala: 1/100



Corte Longitudinal C-D
Escala: 1/100



Plata Baixa da Quadra Poliesportiva

Escala: 1/100

PREFEITURA MUNICIPAL DE TUCUNDUVA
APROVADO
Jonas Augusto Dobal
ENG. RESPONSÁVEL
Data: 04/11/2021



TÍTULO

PREFEITURA MUNICIPAL DE TUCUNDUVA
ESTADO DO RIO GRANDE DO SUL

SETOR

SECRETARIA DE OBRAS, VIAÇÃO E SERVIÇOS URBANOS

QUADRA COBERTA POLIESPORTIVA EM PONTE PRATOS

PROJETO

PROJETO ARQUITETÔNICO

ESCALA

INDICADA

DATA

SETEMBRO 2021

DESENHO

JANA PICCOLO

PRANCHIA

02/07

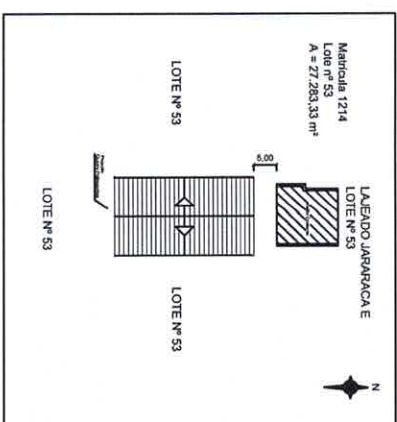
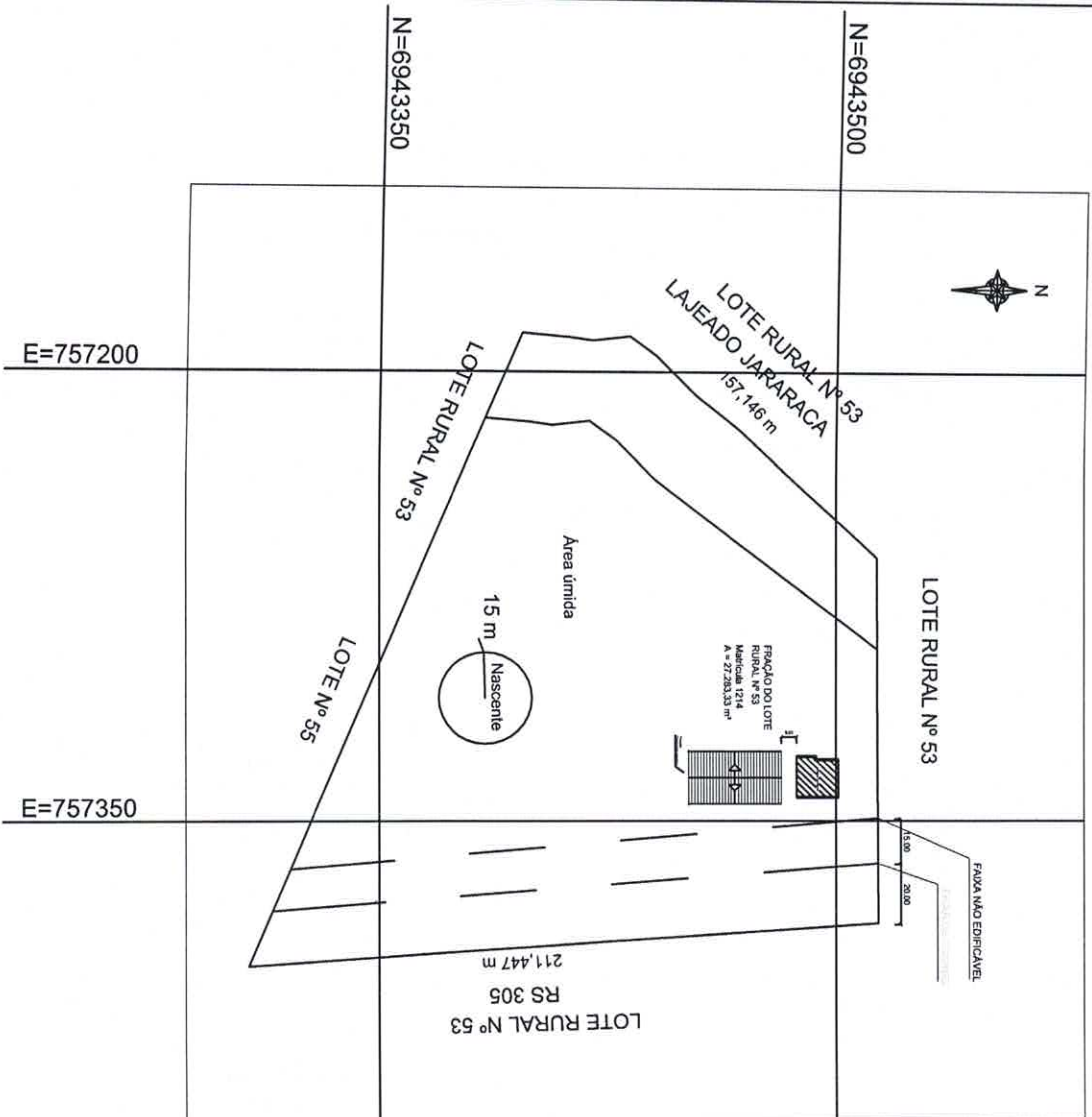
PREFEITO MUNICIPAL

RESPONSÁVEL TÉCNICO

Jonas Augusto Dobal
JONAS FERNANDO HAUSCHILD

Jonas Augusto Dobal
ENG. LUIZ AUGUSTO KRAUSE DOBAL

CREA-RS 238129



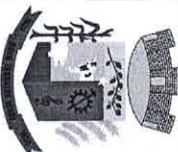
PREFEITURA MUNICIPAL DE TUCUNDUVA

APROVADO

Eng. Responsável

Eng. Responsável

Data: 04/11/2021

 <p>TUCUNDUVA / RS CAPITAL DA LAVOURA MECANIZADA SEBRAE DO MUNICÍPIO</p>				<p>PREFEITURA MUNICIPAL DE TUCUNDUVA ESTADO DO RIO GRANDE DO SUL</p>			
TÍTULO				SETOR			
QUADRA COBERTA POLIESPORTIVA EM PONTE PRATOS				SECRETARIA DE OBRAS, VIAÇÃO E SERVIÇOS URBANOS			
PROJETO							
PROJETO ARQUITETÔNICO							
ESCALA	DATA	DESENHO	TAMANHO		PRANCHAS		
INDICADA	SETEMBRO 2021				01/07		
PREFEITO MUNICIPAL							
<p>JONAS FERNANDO HAUSCHILD</p>							
RESPONSÁVEL TÉCNICO							
<p>ENG. LUIZ AUGUSTO KRAUSE DOBAL</p>							